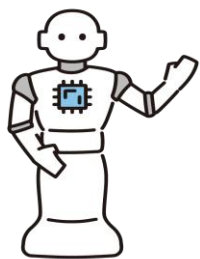


【オンライン学科を受講するにあたって】

- ①Wifi等通信環境が整っている場所で受講下さい。電車等移動中の受講はNGとなります。
また受講中、電話の着信（LINE電話も含む）があった場合、強制終了となりますので、受講前に着信拒否の設定を行ってください。
- ②受講は、あくまで教室での対面授業と同じ姿勢で臨んでください（机を前に着座して受講下さい）。
受講態度の確認はカメラを通じAIが常時判別しています。
寝そべっての受講、飲食しながらの受講等はNGです。
また受講中の居眠り、離席、移動等もNGです。
NGが3回目でその授業は未受講と判断されます。
- ③視線の移動が大きいと（下を向いていると）、NG判定されやすいので、教科書等はなるべくPC・タブレット・スマホの近くに置いて受講して下さい。また顔はインカメラから40～50センチの距離で全体が写るようにしてください（顔全体、両目がカメラで確認できないとNGとなります）。他、タブレット・スマホを横置きで受講される場合、カメラ位置に応じ、正面に来るよう着座ください（カメラが右側に来る場合、座る位置も少し右にずれて下さい）。



【AIがNGと判断する基準】

- 立座立席、飲食、不適切な場所、移動しながら等
- カメラ角度等で顔全体が写らず認証判定ができないもの
- 通信不良による画面のフリーズ、消去等
- 視聴時間（50分）に満たないもの、途中離席
- 本人以外の第三者や不適切な映像が写った場合

（注）AIシステムが教習成立の可否判定をしますが、結果についての異議申し立て・求償等のご遠慮願います。また、当該教習に関し不正等あったと判断される場合は、利用規約に基づき即時退校処分となりますので、予めご了承ください。

【オンデマンド学科教習受講の仕方】

- ①ホーム画面下のアイコン【オンデマンド】をタップ
- ②受講可能段階を確認後、学科教程番号をタップ
- ③本人確認を行うので、インカメラに正対して顔認証を行う
- ④顔認証後、【受講する】をタップ
- ⑤上部の学科番号・教程項目部分をタップ
- ⑥左下の拡大アイコン部をタップし視聴開始

【重要】1日に受講できる教習時限は6時限までです。計画的に受講を進めましょう。
1段階①、2段階1,2,3,4の学科は対面授業となります。

